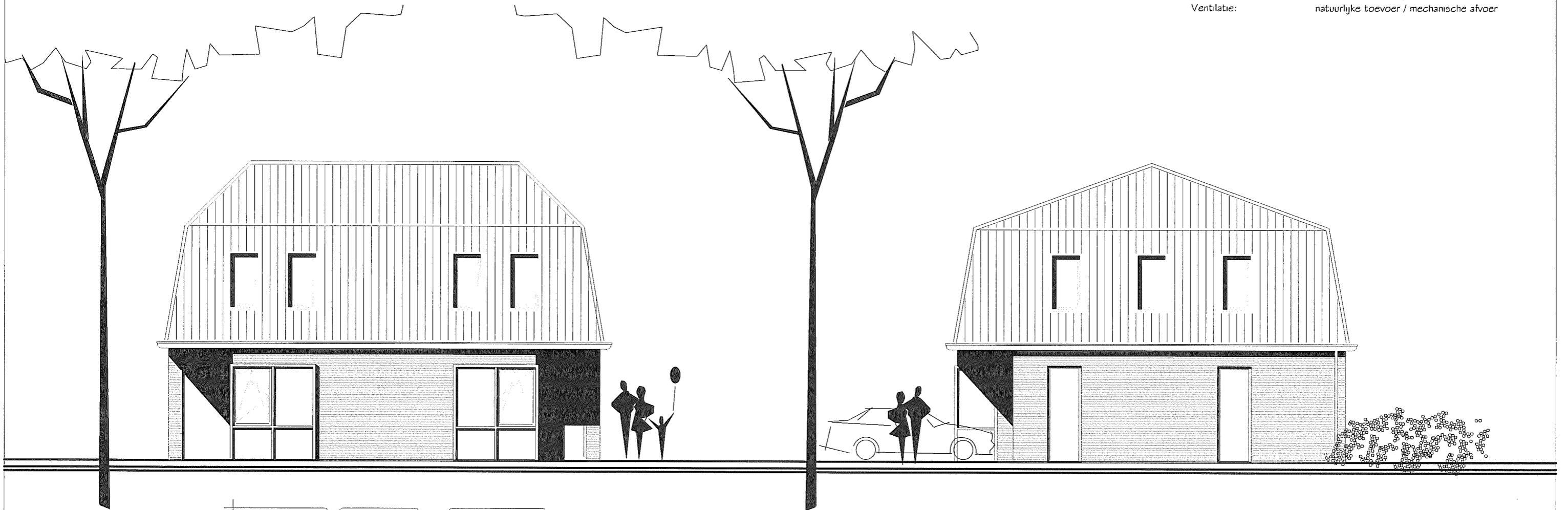


Lopik - 2 eengezinswoningen aan de Wielsekade 10a en 10b


GEVELS

RENVOL:	Gevelmetselwerk:	Bakstenen WF oranje-rood
	Voegwerk:	voegspecie grijs
	Kozijnen:	hout antraciet
	Ramen:	hout lichtgrijs
	Deuren:	hout lichtgrijs
	Goten:	zink
	Dakbedekking:	gebakken dakpannen antraciet
	Gevels bergingen:	hout Zweeds rabat, antraciet
	Raam- en deurbeslag:	SKG**
	Dagopening binnendeuren:	850mm breed en 2300mm hoog
	Trappen (dicht):	hout aantrede 220mm, optrede 185mm
	Traphekwerk:	hout, hoogte traphek 1000mm hoog vanaf vloer
	Vloeren sanitaire ruimten:	gebakken vloertegels, afmeting 200x200mm
	Wanden sanitaire ruimten:	gebakken wandtegels, afmeting 200x250mm
	Plafond sanitaire ruimten:	structuur spuitwerk (gebroken wit)
	Electrische installatie:	conform NEN 1010
	Ventilatie:	natuurlijke toevoer / mechanische afvoer



VOORGEVEL -

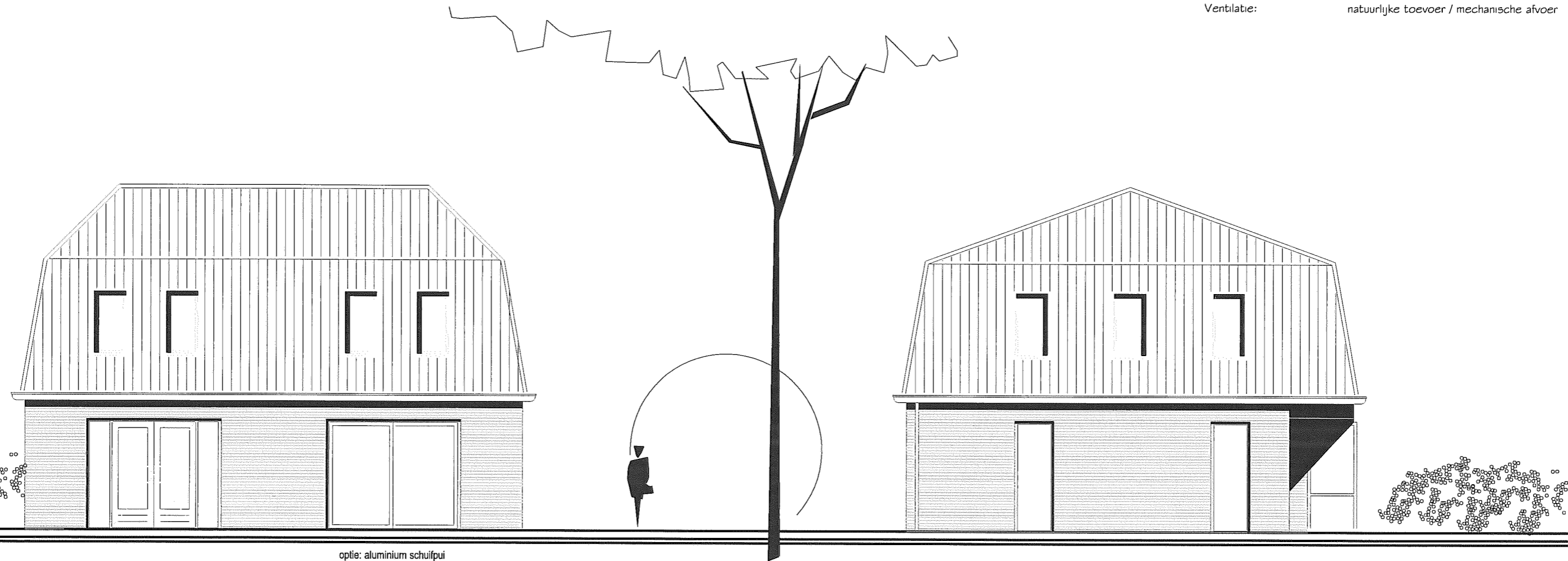
RECHTER ZIJGEVEL

werk:	2 woningen Wielsekade 10a+b Lopik	 <p>SBB-LOPIK</p>
opdrachtgever:	SBB-Lopik	
onderdeel:	Gevels	SAMENWERKENDE BEDRIJVEN BOUWPRODUKTIES B.V.
schaal:	1:100	Lopikerweg Oost 5 - Lopik
datum:	07-10-'11	Telefoon (0348) 55 16 89
getekend:	JKjr	E-mail bouw@sbblopi.nl
gewijzigd:		
getekend:		

Lopik - 2 eengezinswoningen aan de Wielsekade 10a en 10b

GEVELS


RENVOOI:	Gevelmetselwerk:	Bakstenen WF oranje-rood
	Voegwerk:	voegspecie grijs
	Kozijnen:	hout antraciet
	Ramen:	hout lichtgrijs
	Deuren:	hout lichtgrijs
	Goten:	zink
	Dakbedekking:	gebakken dakpannen antraciet
	Gevels bergingen:	hout Zweeds rabat, antraciet
	Raam- en deurbeslag:	SKG**
	Dagopening binnendeuren:	850mm breed en 2300mm hoog
	Trappen (dicht):	hout aantrede 220mm, optrede 185mm
	Traphekwerk:	hout, hoogte traphek 1000mm hoog vanaf vloer
	Vloeren sanitaire ruimten:	gebakken vloertegels, afmeting 200x200mm
	Wanden sanitaire ruimten:	gebakken wandtegels, afmeting 200x250mm
	Plafond sanitaire ruimten:	structuur spuitwerk (gebroken wit)
	Electrische installatie:	conform NEN 1010
	Ventilatie:	natuurlijke toevoer / mechanische afvoer



optie: aluminium schuifpui

ACHTERGEVEL

LINKER ZIJGEVEL

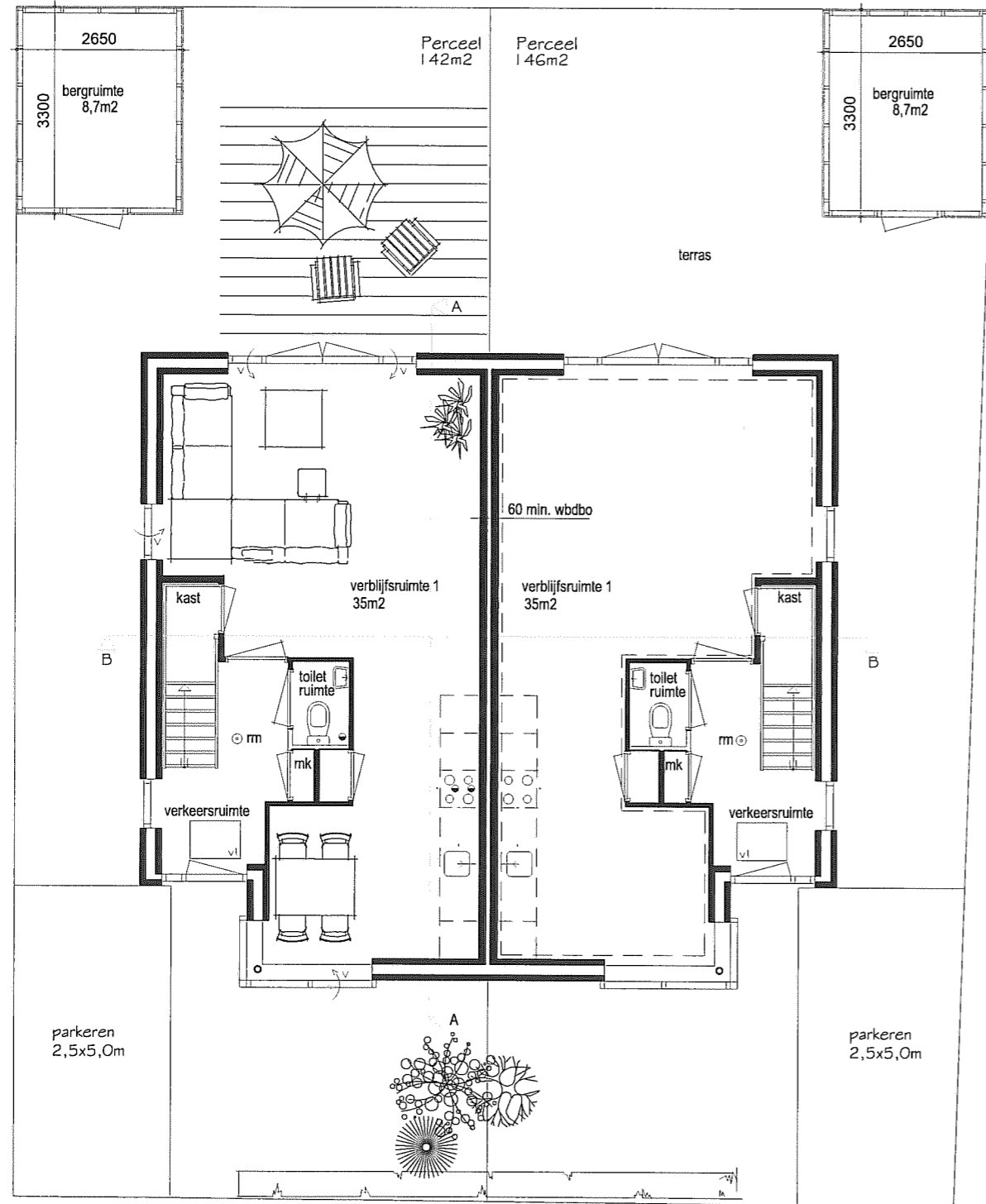
werk:	2 woningen Wielsekade 10a+b Lopik	
opdrachtgever:	SBB-Lopik	
onderdeel:	Gevels	SAMENWERKENDE BEDRIJVEN BOUWPRODUCTIES B.V. Lopikerweg Oost 5 - Lopik Telefoon (0348) 55 16 89 E-mail bouw@sbblopik.nl
schaal:	1:100	
datum:	07-10-'11	
getekend:	JKjr	
gewijzigd:		
getekend:		

Lopik - 2 eengezinswoningen aan de Wielsekade 10a en 10b

INDELINGEN

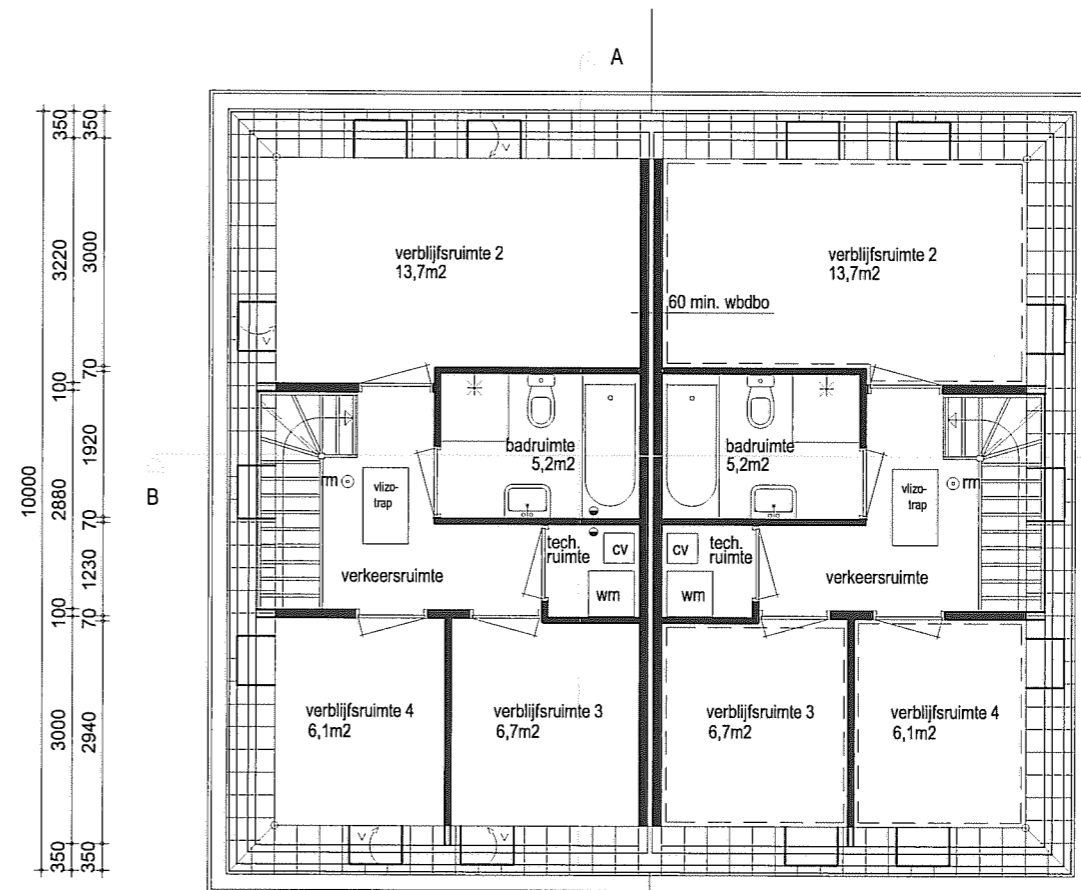
RENVOOI:	Gevelmetselwerk:	Bakstenen WF oranje-rood
	Voegwerk:	voegspecie grijs
	Kozijnen:	hout antraciet
	Ramen:	hout lichtgrijs
	Deuren:	hout lichtgrijs
	Goten:	zink
	Dakbedekking:	gebakken dakpannen antraciet
	Gevels bergingen:	hout Zweeds rabat, antraciet
	Raam- en deurbeslag:	SKG**
	Dagopening binnendeuren:	850mm breed en 2300mm hoog
	Trappen (dicht):	hout aantrede 220mm, optrede 185mm
	Traphekwerk:	hout, hoogte traphek 1000mm hoog vanaf vloer
	Vloeren sanitaire ruimten:	gebakken vloertegels, afmeting 200x200mm
	Wanden sanitaire ruimten:	gebakken wandtegels, afmeting 200x250mm
	Plafond sanitaire ruimten:	structuur spuitwerk (gebroken wit)
	Electrische installatie:	conform NEN 1010
	Ventilatie:	natuurlijke toevoer / mechanische afvoer

2000	11100				
2000	5550	5550			
2000	350	5050	300	5050	350




BEGANE GROND

		11100						
		5550	5550					
350	5050	300	5050	350				
350	2360	70	2620	300	2620	70	2360	350
350	2510	70	2470	300	2470	70	2510	350



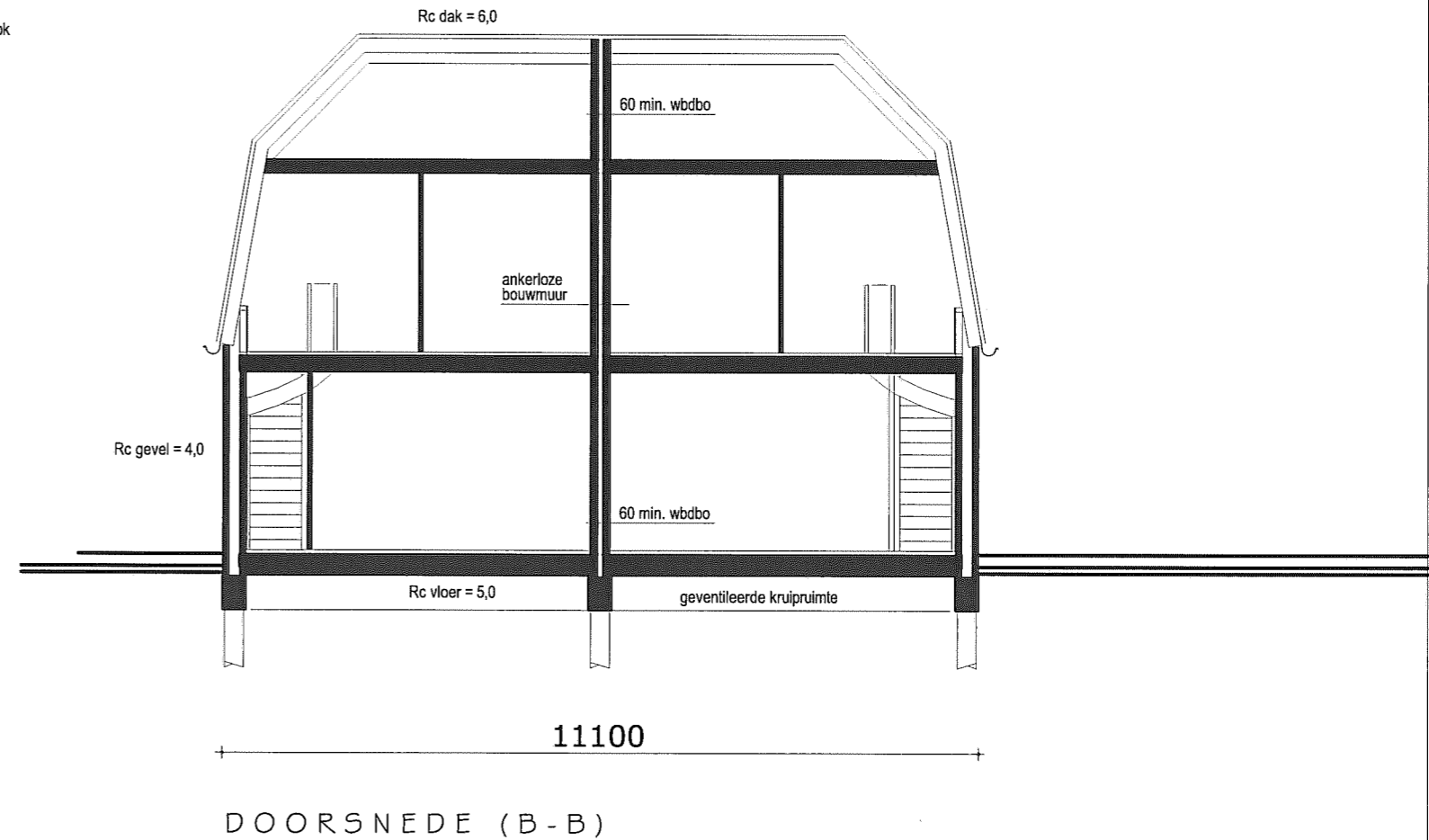
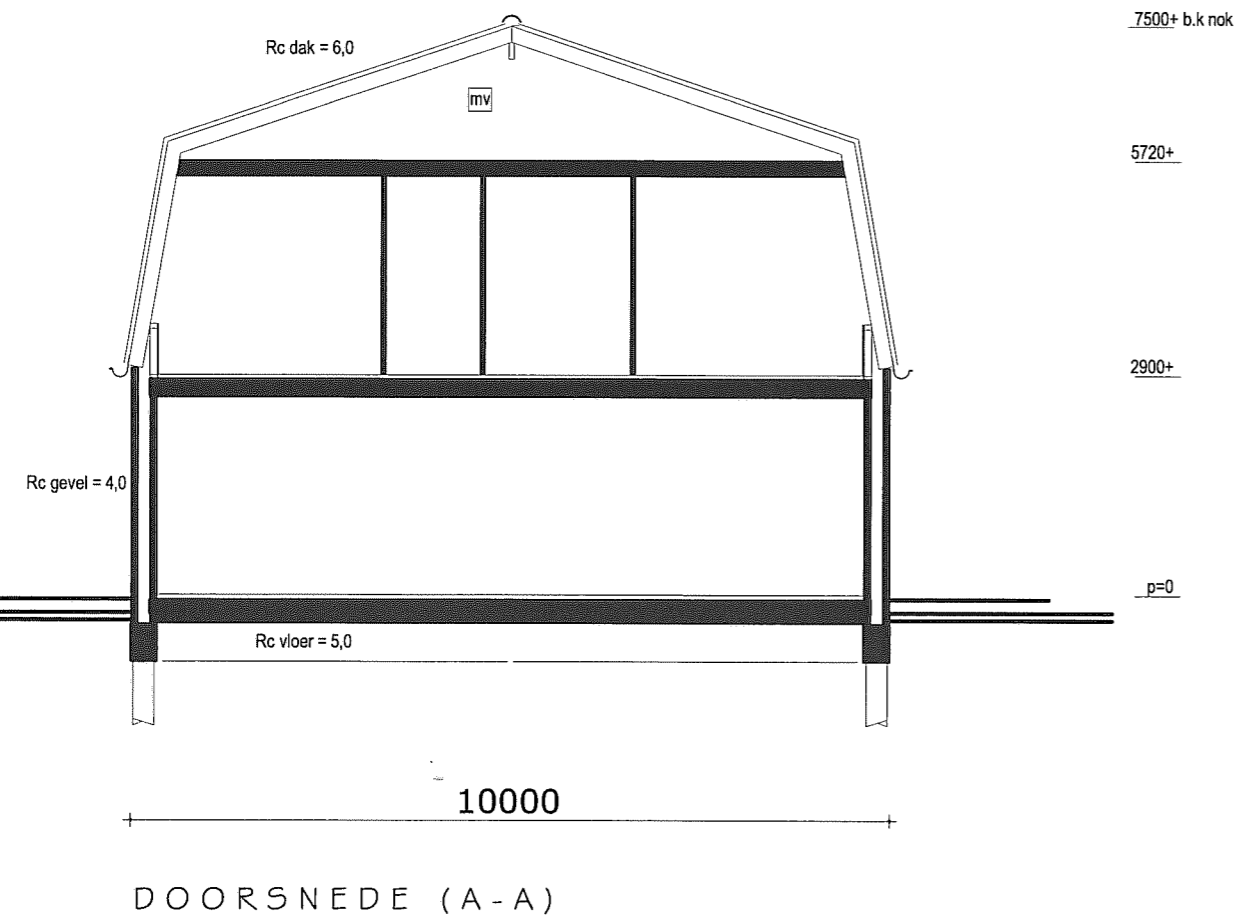
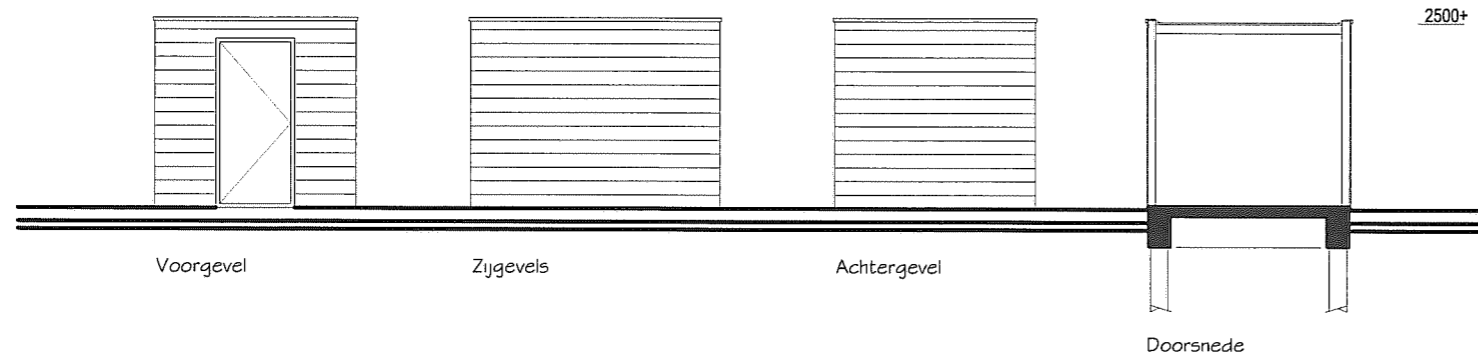
VERDIEPING


werk:	2 woningen Wielsekade 10a+b Lopik	 SAMENWERKENDE BEDRIJVEN BOUWPRODUCTIES B.V. Lopikerweg Oost 5 - Lopik Telefoon (0348) 55 16 89 E-mail bouw@sbblopiik.nl
opdrachtgever:	SBB-Lopik	
onderdeel:	Indelingen	
schaal:	1:100	
datum:	07-10-'11	
getekend:	JKjr	
gewijzigd:		
getekend:		

K:\werf\72\A\cad\te\1\SBB\ind\lak.dwg

Lopik - 2 eengezinswoningen aan de Wielsekade 10a en 10b
DOORSNEDEN / BERGING

RENVOOI:	Gevelmetselwerk:	Bakstenen WF oranje-rood
	Voegwerk:	voegspecie grijs
	Kozijnen:	hout antraciet
	Ramen:	hout lichtgrijs
	Deuren:	hout lichtgrijs
	Goten:	zink
	Dakbedekking:	gebakken dakpannen antraciet
	Gevels bergingen:	hout Zweeds rabat, antraciet
	Raam- en deurbeslag:	SKG**
	Dagopening binnendeuren:	850mm breed en 2300mm hoog
	Trappen (dicht):	hout aantrede 220mm, optrede 185mm
	Traphekwerk:	hout, hoogte traphek 1000mm hoog vanaf vloer
	Vloeren sanitaire ruimten:	gebakken vloertegels, afmeting 200x200mm
	Wanden sanitaire ruimten:	gebakken wandtegels, afmeting 200x250mm
	Plafond sanitaire ruimten:	structuur spuitwerk (gebroken wit)
	Electrische installatie:	conform NEN 1010
	Ventilatie:	natuurlijke toevoer / mechanische afvoer



werk:	2 woningen Wielsekade 10a+b Lopik	
opdrachtgever:	SBB-Lopik	
onderdeel:	Doorsneden	SAMENWERKENDE BEDRIJVEN BOUWPRODUCTIES B.V. Lopikerweg Oost 5 - Lopik Telefoon (0348) 55 16 89 E-mail bouw@sbblopij.nl
schaal:	1:100	
datum:	07-10-'11	
getekend:	JKjr	
gewijzigd:		
getekend:		